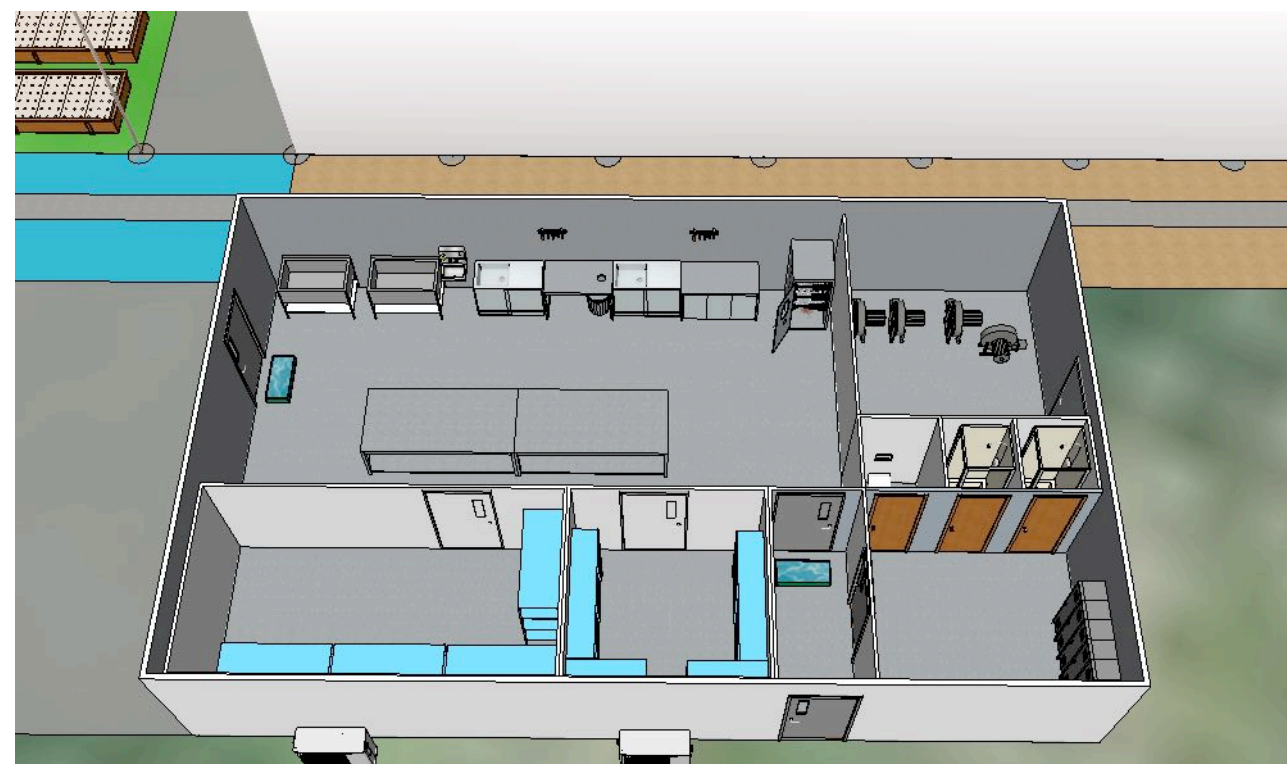
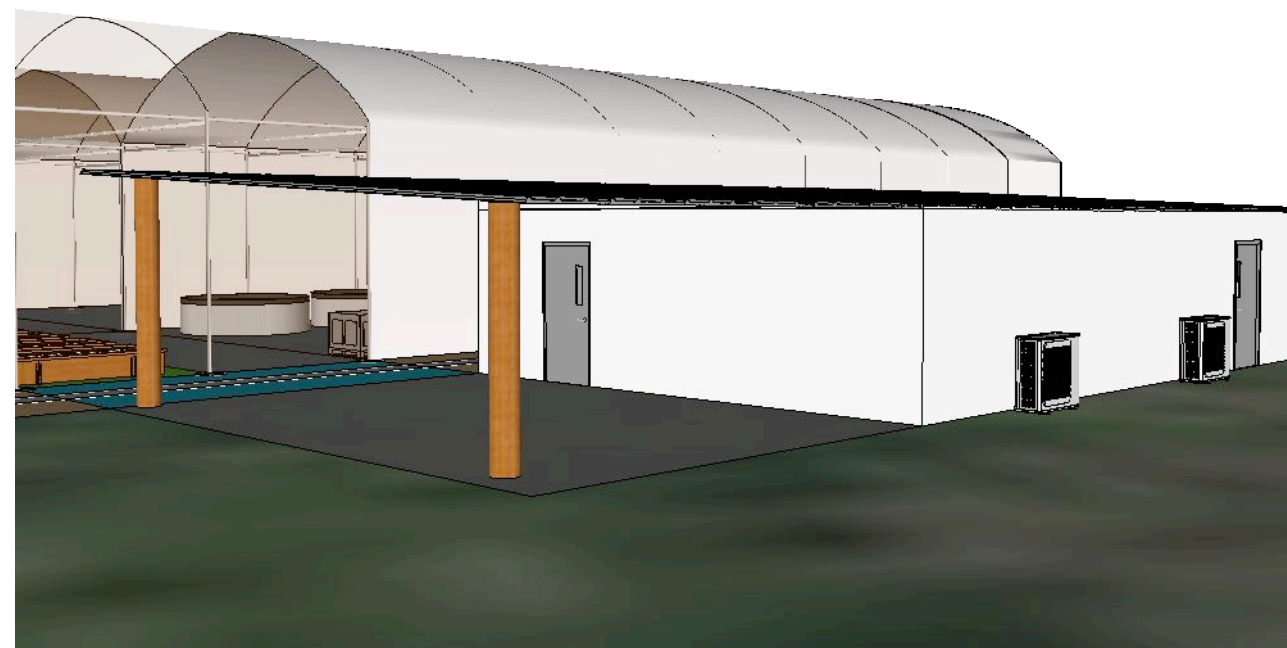
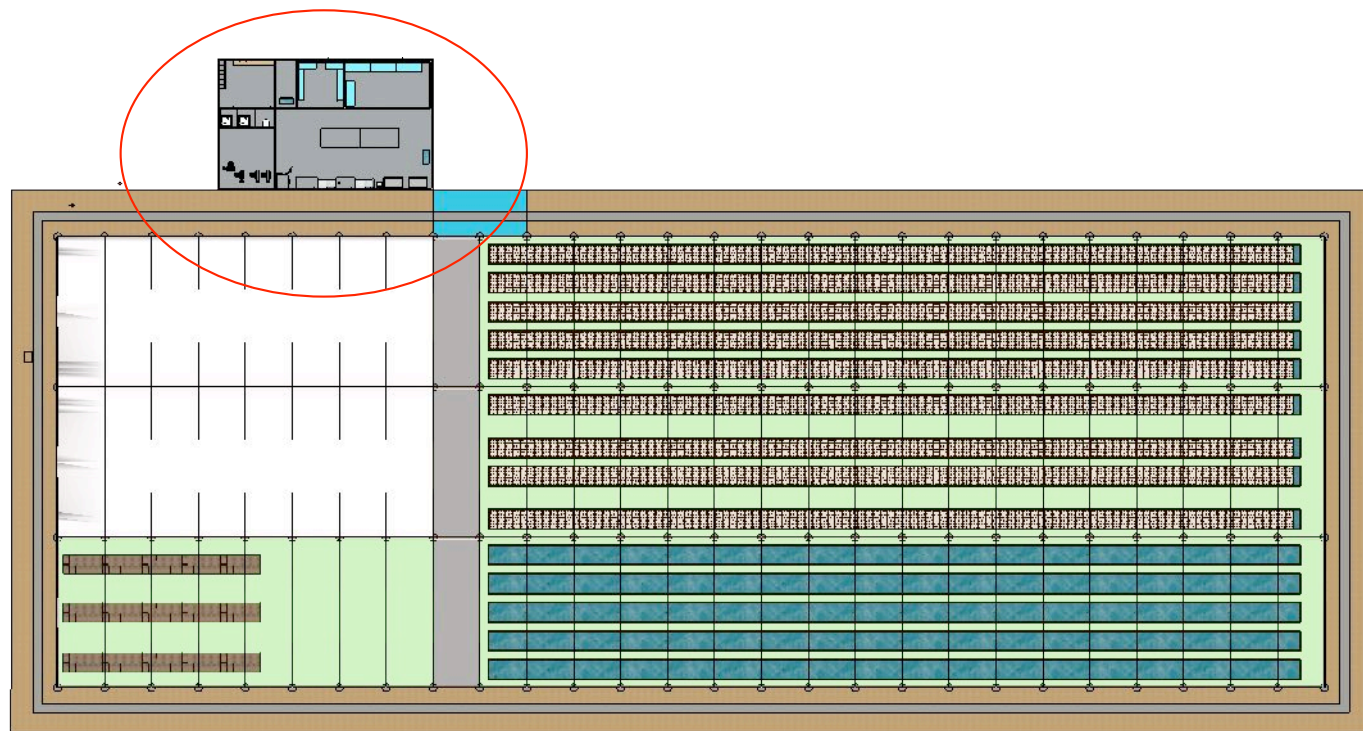


Historique des révisions :

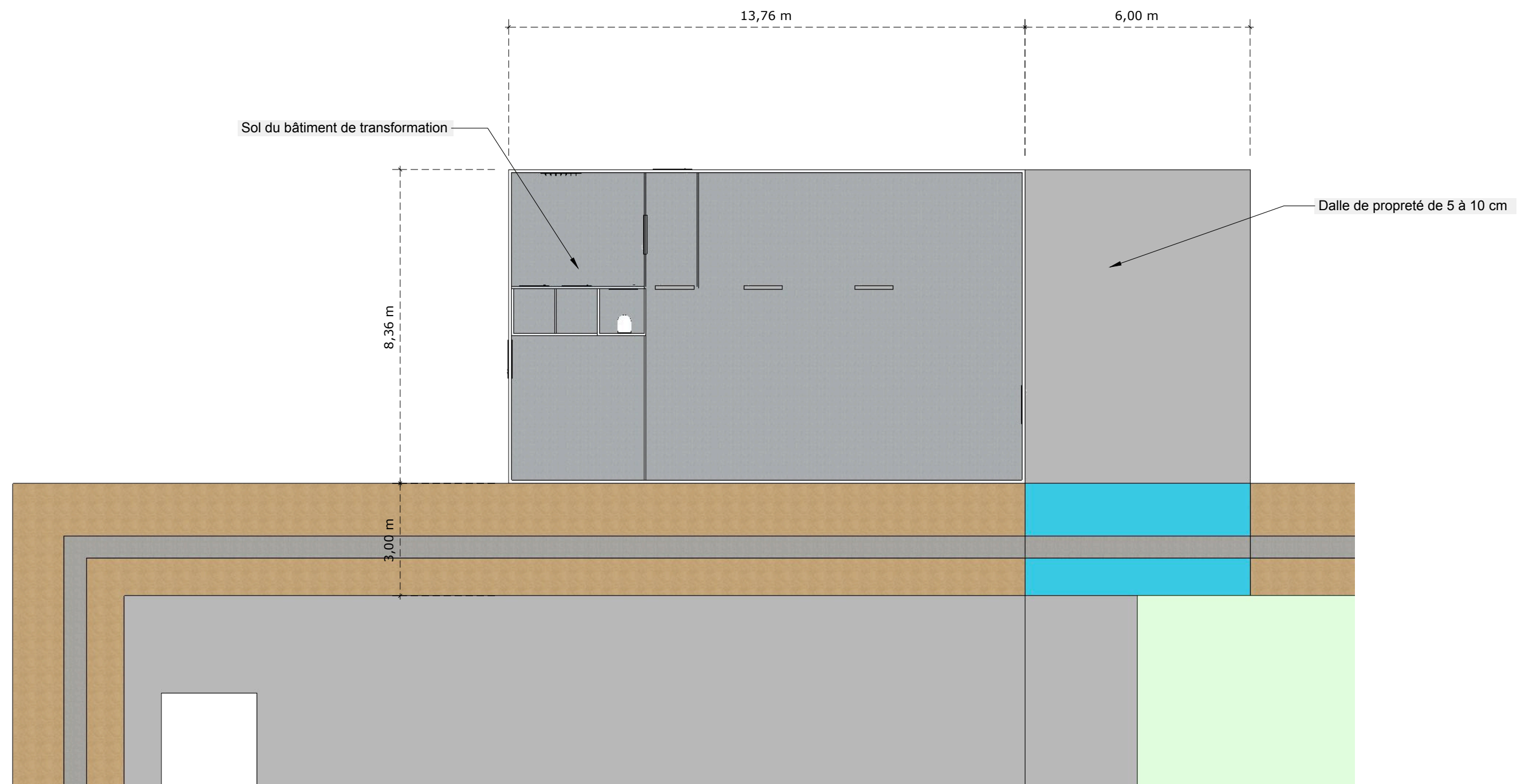
Révision	Date	Auteur	Changements

Projet : Ferme Aquaponique de Guadeloupe



Electricité

Page 41 : plan réseau électrique



Dalles à prévoir

rev.
b

Dalle béton

CLIENT
Abanero

PROJET
Ferme
Aquaponique de
Guadeloupe

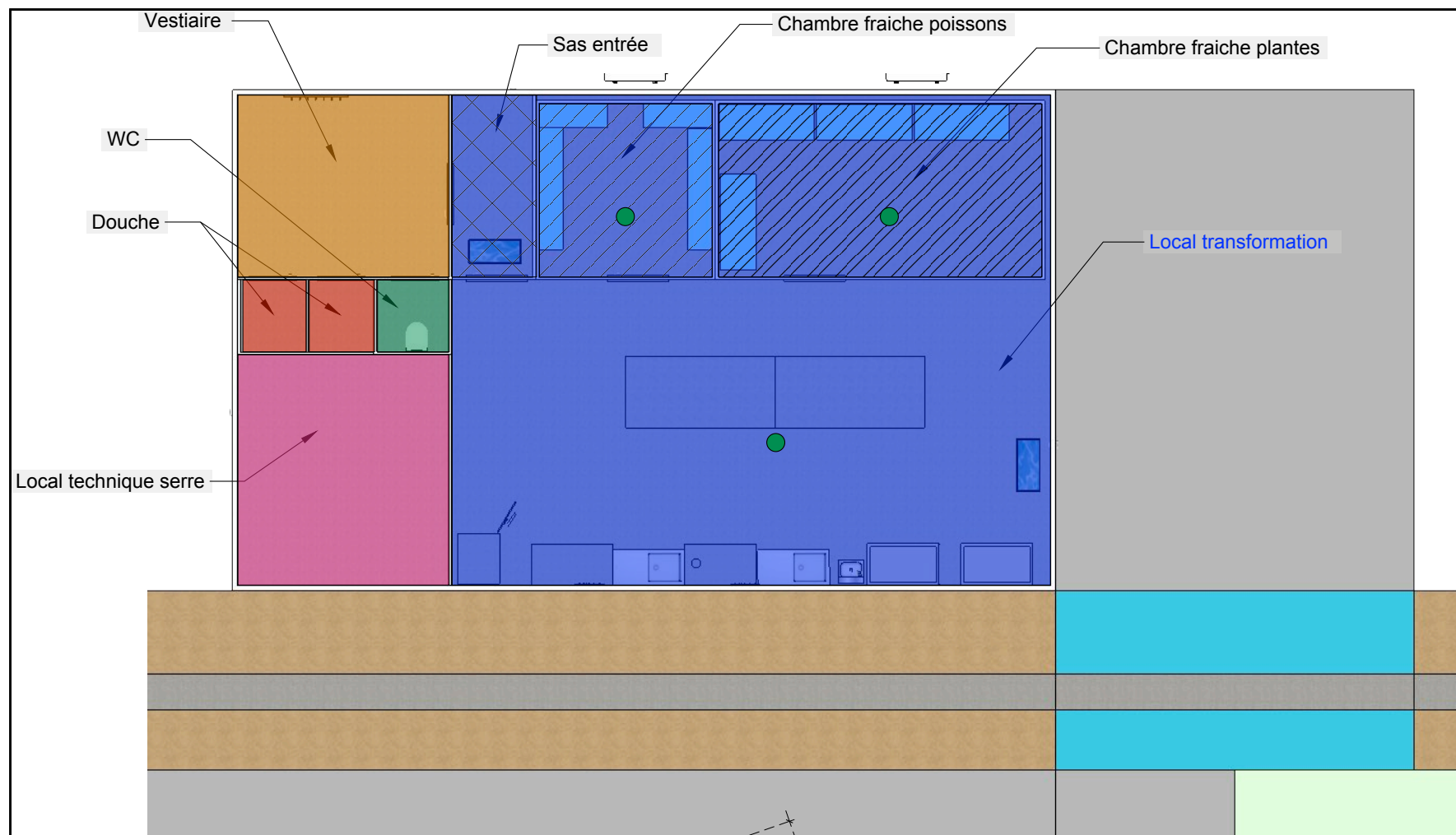
PROJET NO.
PJ1811-0003

DATE
05/01/2021

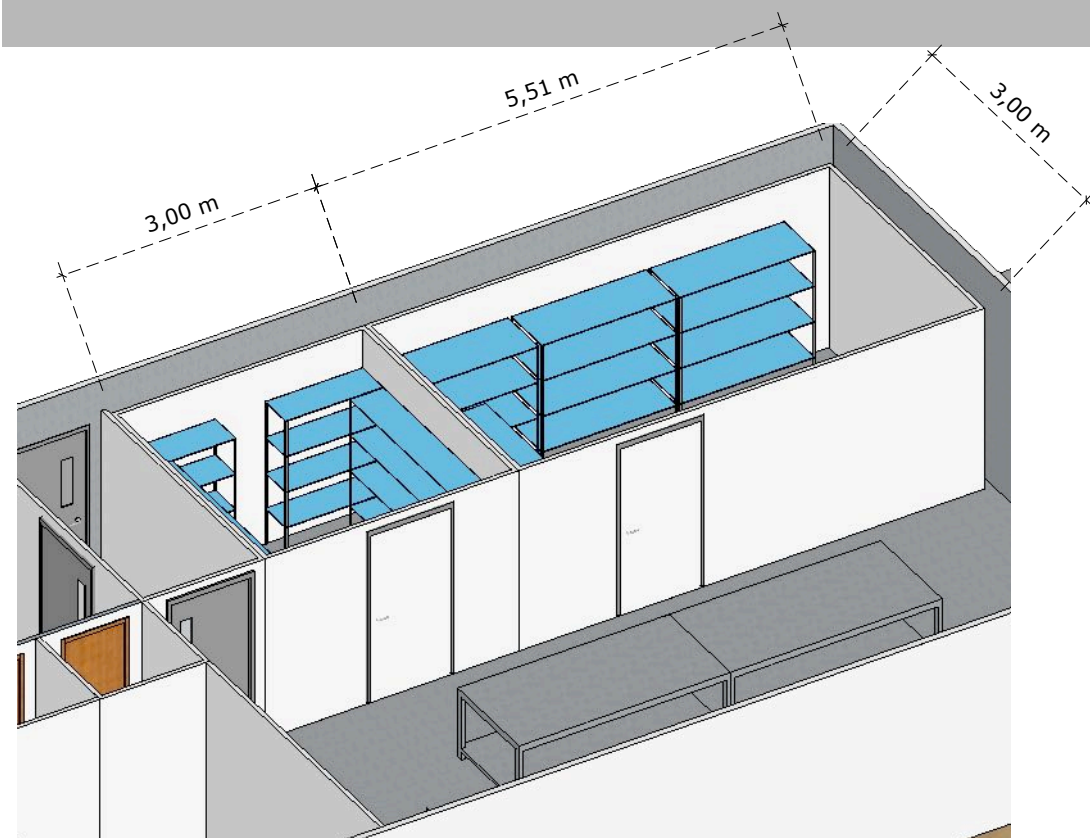
**DERNIERE
REVISION**
05/01/2021

DESCRIPTION
Projet : Ferme Aquaponique de
Guadeloupe

AUTEUR
HD



● **Bondes d'évacuation des eaux de lavage**



Zonage bâtiment transformation

A
01

Chambres fraîches

La première étape pour la construction des chambres fraîches est la construction d'un sol lavable avec bonde de fond reliée à une solution de traitement des eaux usées.

Les chambres fraîches se montent en assemblant les éléments de panneaux sandwich transmis. Le montage se fait d'après la notice fournie sur le chantier.

Après avoir installé le plafond, on installe la pompe à chaleur

Dimensions chambres fraîches

B
01

rev.
b

Chambres fraîches

CLIENT
Abanero

PROJET
Ferme
Aquaponique de
Guadeloupe

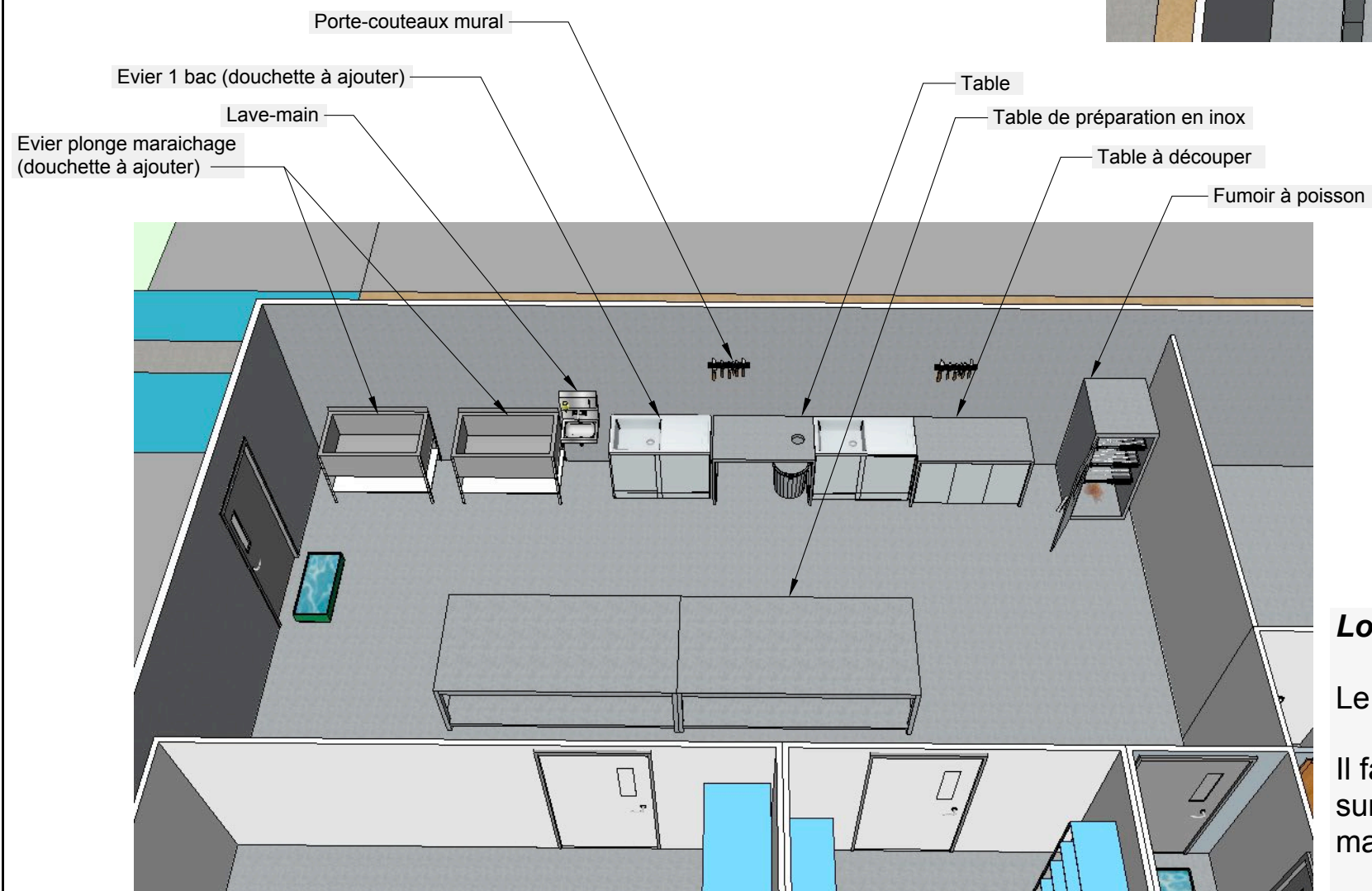
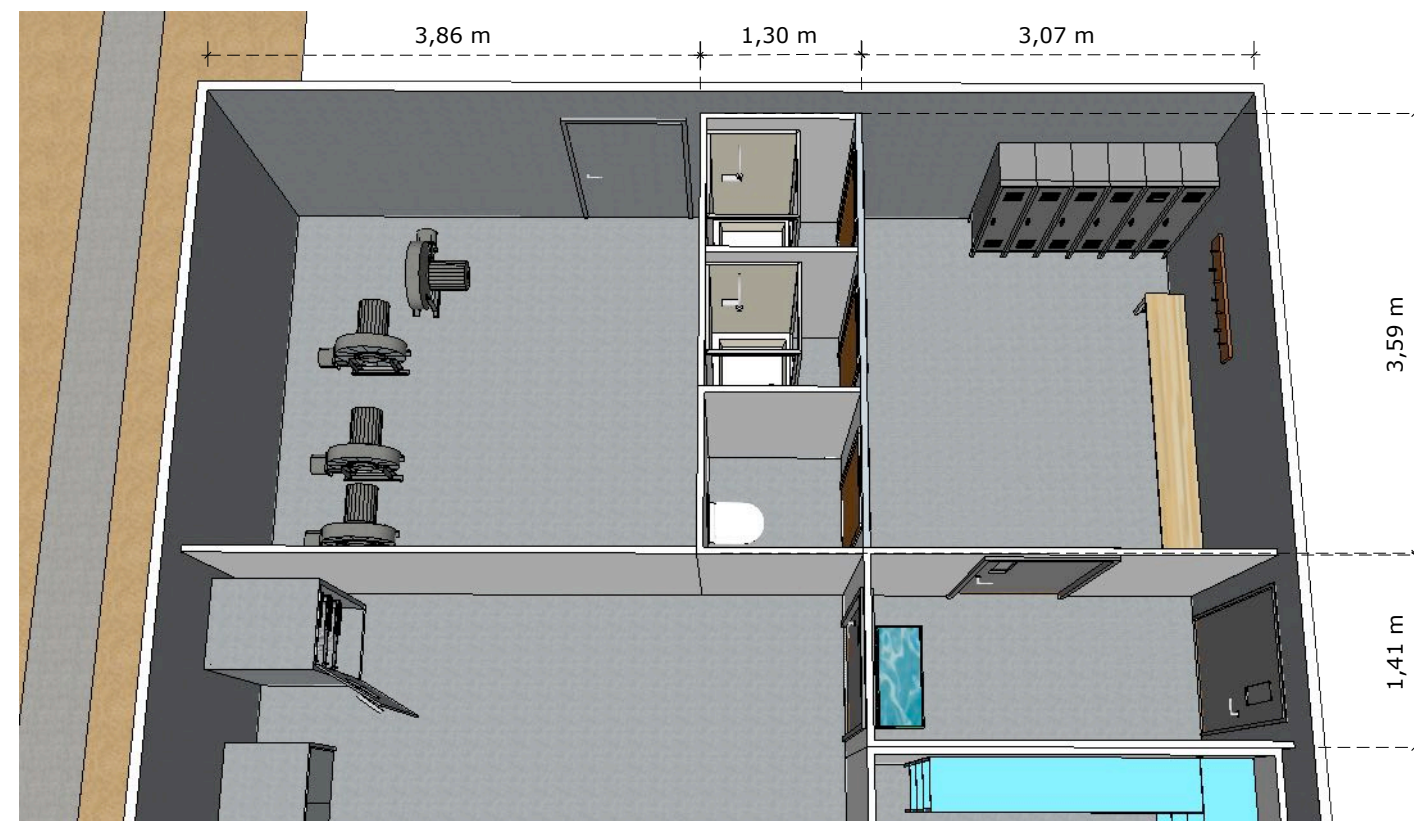
PROJET NO.
PJ1811-0003

DATE
05/01/2021

DERNIERE
REVISION
05/01/2021

DESCRIPTION
Projet : Ferme Aquaponique de
Guadeloupe

AUTEUR
HD



Local transformation

Le long du mur adossé à la serre, on installe le mobilier de transformation.

Il faut donc prévoir une arrivée d'eau de ville et une évacuation aux eaux usées sur cette paroi ainsi que des prises isolées pour brancher le fumoir et d'autres matériels de transformation.

Une évacuation en tuyau souple aluminium 100mm est à prévoir au dessus du fumoir avec son pare-pluie.